

Guida rapida alle operazioni preliminari



Prima di utilizzare questo dispositivo leggi attentamente le istruzioni, e conservale per un uso futuro

Contenuto della confezione

Apri la confezione, assicurati che la camera VR sia intatta e fai riferimento alle figure di seguito per accertarti della presenza di tutti gli accessori



VR camera x1



Manuale x1

Introduzione al prodotto



Oggetto	Descrizione
IR Light	Il dispositivo passerà automaticamente alla modalità infrarossi quando rileverà un livello di luce basso
SD Port	Supporta micro SD per la registrazione in locale (max 32GB). Per assicurarsi del corretto funzionamento della SD, assicurarsi che il suo file system sia FAT32 con più di 64MB di spazio disponibile.
RESET Button	Premi il pulsante "reset" per più di 10 secondi, il P2 verrà riportato alle impostazioni di fabbrica.

Operazioni di base

Step1

Per iniziare

Connetti il dispositivo al cavo di alimentazione, effettua la configurazione WIFI dopo che il dispositivo ha terminato l'avvio.

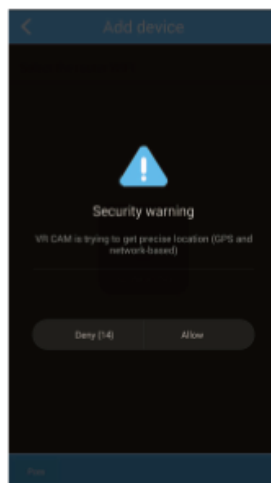
Nota bene : Per gli utenti android, per facilitare le operazioni di configurazione del dispositivo, l'App otterrà automaticamente le informazioni sui wifi vicini. Inoltre, durante la configurazione iniziale, il telefono chiederà di concedere i permessi all'applicazione, clicca "Consenti"!

Indicatore LED :

LED lampeggiante (0.5s) -- STA

LED lampeggiante (2s) --- AP

LED fisso --- configurazione ok!



Step2

1 **Download e registrazione dell'APP**

Scanderezando il codice sull'ultima pagina di questa guida, scarica e installa l'AP - VR CAM (scaricare l'applicazione consuma flusso dati, è consigliato effettuare il download con il wifi attivo). Apri l'APP, registra un nuovo account ed effettua il login.

2 **Aggiungi vista (la camera deve essere connessa ad Internet)**

1. Setup rapido per sistemi Android

Il default del modello del dispositivo è la modalità AP, il dispositivo non supporta i router WiFi 5G. Nel processo di setup è necessario usare router WiFi 2.4G.

Primo modo di aggiungere un dispositivo con filo

Aggiunta dispositivi tramite LAN (consigliato)

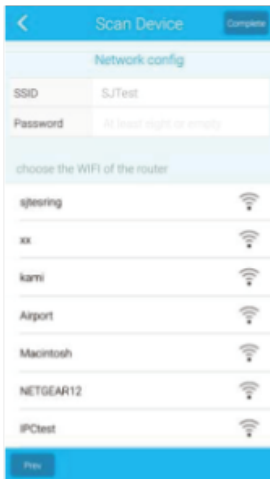
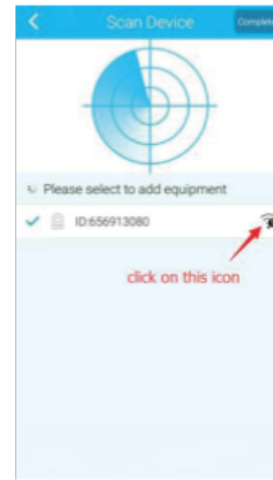
Connettere un capo del cavo alla porta del router LAN, l'altro capo alla porta Ethernet del dispositivo, quindi connettere il telefono al segnale WiFi del router.



① Clicca “+” in alto

②Clicca su "Add device by network"

③Clicca sul punto indicato dalla freccia rossa a destra.



① Inserisci la password wifi

②Clicca “Complete” in alto a destra

③Clicca sul dispositivo nella schermata principale per vedere



- ① Review ② Voice switch ③ Mural mode ④ Full screen
 ⑤ Video ⑥ Intercom speaking ⑦ Screenshot

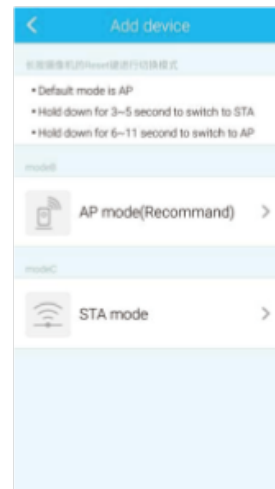
Secondo modo di aggiungere un dispositivo wireless Connessione in modalità AP (consigliata)



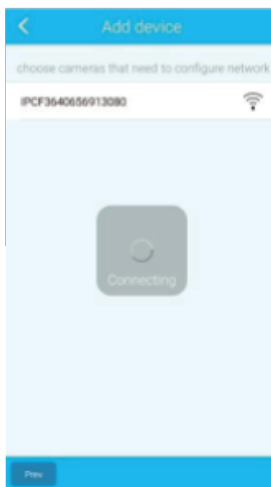
① 'Clicca "+" in alto

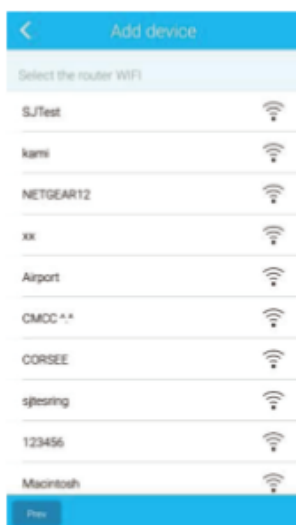
② 'Clicca su "Add device by WIFI config"

③ Scegli modelo AP

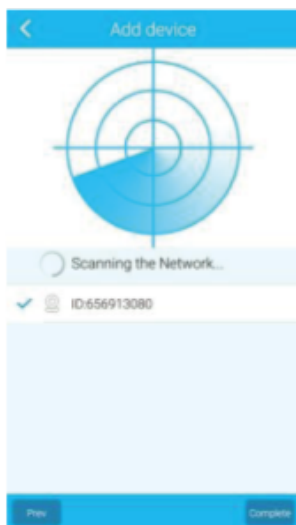
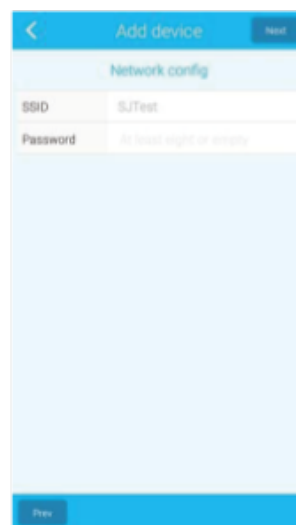


① Scegli dispositivo IPC





- ① Scegli il wifi
② Inserisci la password
③ Clicca "next step"



- ① Seleziona il dispositivo e clicca fine
② Clicca sul dispositivo nella schermata per l'anteprima



2、Configurazione rapida iPhone

Il dispositivo è impostato di default sulla modalità AP, il dispositivo non supporta router WiFi 5G. Per favore usa un router 2.4G durante il processo di configurazione.

Aggiunta del dispositivo alla LAN (consigliata)

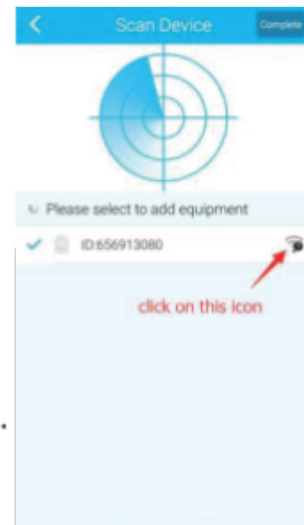
Connetti un capo del cavo alla porta LAN del router, l'altro capo alla porta Ethernet del dispositivo, connetti il tuo telefono con il WiFi del router.



① Clicca “+” in alto

② Clicca su "Add device by network"

③ Clicca sul punto indicato dalla freccia rossa a destra.



① Inserisci la password wifi

② Clicca “Complete” in alto a destra

③ Clicca sul dispositivo nella schermata principale per vedere



Aggiungere dispositivi tramite lo scan di rete. Attendi finchè il dispositivo non è mostrato. Se la connessione va a buon fine, il nome e l'ID del dispositivo vengono mostrati. Seleziona l'ID del dispositivo e clicca “Finish”

Aggiunta del dispositivo in wireless

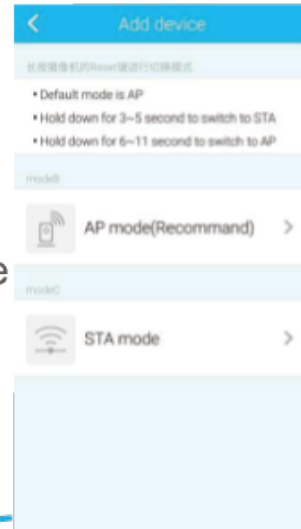
AP mode connection (recommended)



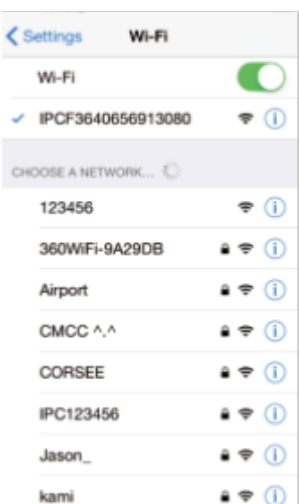
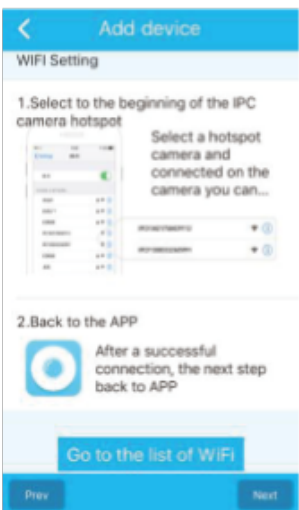
① Clicca "+" in alto

② Clicca "Add device by WIFI config"

③ Scegli modello AP



① Clicca "Go to the list of WIFI"

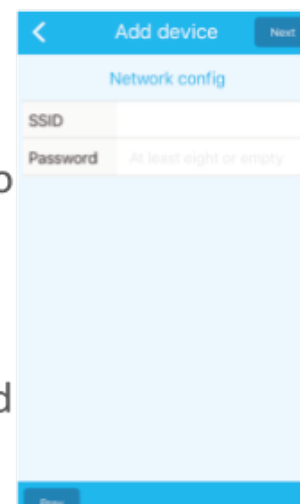


① Seleziona un dispositivo nella lista degli IPC

② Ritorna alle applicazioni VR

③ Inserisci wifi e password

④ Clicca "Next"



Aggiungere un dispositivo dallo scan di rete. Aspetta finchè il dispositivo non è mostrato nell'interfaccia, se la connessione va a buon fine, l'ID del dispositivo sarà mostrata. Seleziona l'ID e clicca "Finish".

Introduzione alle funzioni



Nuovo tipo di camera di rete HD



Supporta la connessione WIFI



Supporta il rilevatore di movimento, se viene captato un movimento scatta l'allarme.



Supporta PTZ elettronico



Supporta i servizi cloud e la visione da remoto

FAQ

Q: Quando aggiungo un dispositivo tramite LAN o seriale, dice “device is not online” o “device is not registered”

A: 1. Per favore assicurati che il dispositivo possa accedere ad internet normalmente e che il router abbia attiva la funzione DHCP
2. Se hai modificato i parametri del dispositivo, clicca il pulsante RESET per 10 secondi per ripristinare i parametri di default.

Q: Il dispositivo è online e c'è una rilevazione di movimento nell'area sorvegliata ma non ricevo alcuna notifica sul mio smartphone.

A: 1. Assicurati che l'IP del dispositivo sia connesso correttamente all'APP e che il rilevatore di movimento sia attivo.
2. Se usi un dispositivo Apple, apri l'impostazione dei messaggi di notifica dal sistema iOS - “Impostazioni -- notifiche”

Specifiche

Spec	1MP	1.3MP	2MP	3MP	5MP
Resolution	1280×720	1280×960	1920×1080	2048×1536	2592×1944
Lens	Fisheye lens				
PTZ	Orizzontale : 0°~360° Perpendicolare : -90° ~90				
Video compression	H.264			H.264/H.265	
Network Interface	RJ 45 (10M/100M Adaptive Ethernet Port)/wifi 802.11b/g/n				
Storage	Supporta micro SD				
Day & Night	Auto				
IR distance	5-10M				
Minimal Illumination	0.1 Lux @(F2.0,AGC ON), 0 Lux				
Power consumption	3W (MAX)				
Power supply	DC 12V 1A				
Work temperature	-10°C-50°C ≤95%				

APP download

Il prodotto appartiene alla rete del dispositivo. Aggiorna all'ultimo software ufficiale, così da ottenere una migliore esperienza. Usa il tuo smartphone per leggere il codice QR, scaricare l'APP ed installarla.

