

Manuale d'uso

D-Doorbell



Link Supporto

Indice

Capitolo 1 - Panoramica	3
Scheda Tecnica.....	3
Avvertenze.....	3
Capitolo 2 – Descrizione	4
Descrizione.....	4
Codifica del rilevatore	5
Sostituzione della batteria.....	5
Dichiarazione di conformità	6

Capitolo 1 Panoramica

1. Scheda tecnica

Frequenza di trasmissione	868 MHz
Corrente assorbita in standby	< 30 μ A
Corrente assorbita durante allarme	< 15 mA
Copertura wireless	150m (in campo aperto)
Batteria	Al litio 3V , formato CR123A
Temperatura di utilizzo	-10 ÷ 50°C
Temperatura di stoccaggio	-20 ÷ 60°C
Altezza di installazione	da 1,8 a 2,4 metri
Distanza di rilevamento	circa 9 metri (a 25°C)
Angolo di rilevamento	110°
Tolleranza verso le interferenze da luce bianca	> 9000 LUX
Dimensioni	136 x 60 x 48 mm
Tecnologia di rilevamento	

1. Avvertenze

Il D-Doorbell è estremamente affidabile, tuttavia, vi possono essere dei casi in cui il corretto funzionamento del dispositivo possa essere compromesso, fra questi ricordiamo:

- Basso livello della carica delle batterie di questo o di altri sensori;
- Voltaggio instabile dell'alimentazione del pannello.

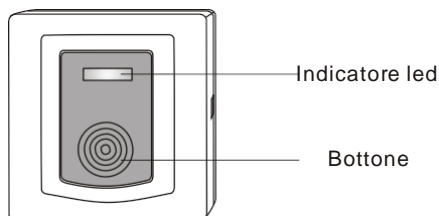


Il cliente è responsabile per la corretta installazione e manutenzione del dispositivo. In nessun caso Skynet Italia potrà essere ritenuta responsabile per problemi o danni dovuti all'uso improprio od all'abuso del dispositivo.

Capitolo 2 Installazione

2.1 Montaggio piastra base

1. Vista d'insieme



2. Funzioni

E' una periferica via radio che consente alla centralina di agire sia come campanello di casa che come anti rapina.

Non consuma batteria in stand-by e ha un Led rosso che si illumina una volta premuto il pulsante.

3. Specifiche tecniche

Voltaggio operativo: 2 batterie CR2013 da 3v

Corrente assorbita: <25mA

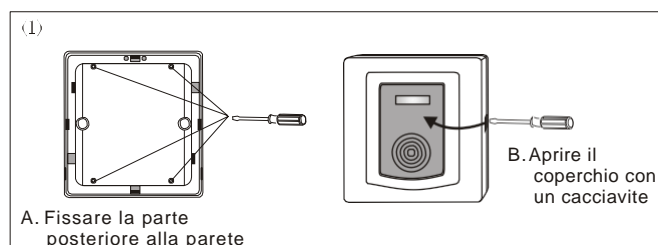
Distanza di trasmissione: circa 40m- in campo aperto

Dimensioni(L*A*P): 8,7cm*8,7cm*1,7cm

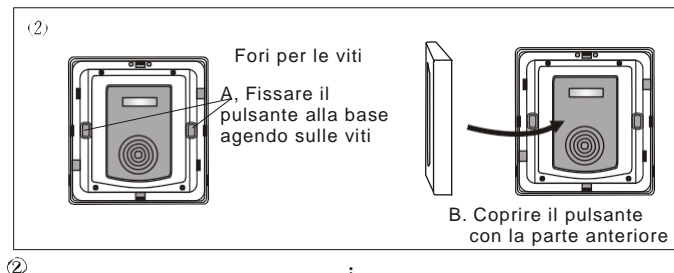
4. Installazione

L'apparecchio si adatta alle esistenti postazioni di interruttori, ma è possibile installarlo anche senza grossi fori

①. Separare le due parti del prodotto



Installazione bottone :



2.2 Installazione

Direttive per una corretta installazione.

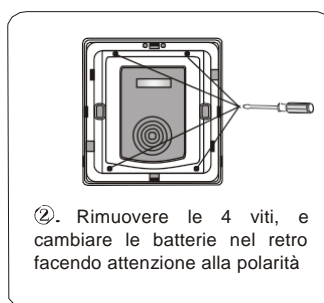
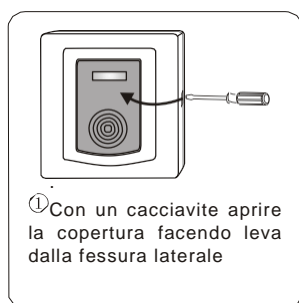
5. Codifica alla centralina senza fili

Codifica: Impostare la centrale in modalità "learning" per ricevere il segnale di un sensore;

Premere il pulsante rosso per attivare l'interruttore e la centralina leggerà il segnale memorizzando la periferica.

Impostare il sensore nella zona 8 del defender per farlo funzionare in modalità campanello, oppure in altra zona per allarme panico o emergenza

6. Cambio batterie



Avvertenze

- Installare in stanze interne, non all'aperto
- Non esporre a pioggia o liquidi o a temperature eccessive
- Non installare su porte di metallo in quanto il segnale radio potrebbe essere bloccato

DICHIARAZIONE DI CONFORMITA' UE
UE DECLARATION OF CONFORMITY



Noi importatori: **Skynet Italia S.r.l.**

We importers:

Indirizzo: Via del Crociale, 6 – Fiorano Modenese (MO) – Italia

Address:

dichiariamo che l'oggetto della dichiarazione è il prodotto: **Accessorio per Antifurto**

*Declares that the Object of the declaration is the product: **Anti Intrusion Accessory***

Modello: *Model:* **D Doorbell**

Funzione specifica: **Accessorio per Antifurto**

*Specific function: **Anti Intrusion Accessory***

È conforme ai requisiti essenziali della Direttiva Comunitaria *RED 2014/53/UE* EMC 2014/30/UE, LVD 2014/35/UE e ROHS 2011/65/UE applicabili al prodotto. Inoltre, l'oggetto della dichiarazione di cui sopra, è conforme alle pertinenti normative di armonizzazione dell'Unione:

Conforms to essential requirement according to ECC Directive RED 2014/53/UE EMC 2014/30/UE, LVD 2014/35/UE, ROHS 2011/65/UE applicable to this product. In addition, the object of the declaration described above, is in conformity with the relevant Union harmonisation legislation:

EN 301 489 -1, EN 301 489-3, EN 50130-4, EN 61000-6-3, EN 61000-3-2, EN 61000-3-3,
EN 60950, EN 62311, EN 62233, EN 50364
EN 300 220
EN 50581

La presente dichiarazione di conformità è rilasciata sotto responsabilità esclusiva dell'importatore.

This declaration of conformity is issued under the sole responsibility of the importers.

Informazioni supplementari:

Additional information: