

Manuale Utente

SPARK 9



Link Supporto

INDICE

Introduzione	pag. 3
Avvertenze	pag. 4
Download APP mobile	pag. 5
Accessori	pag. 6
Descrizione dispositivo	pag. 7
Installazione	pag. 8
Utilizzo rapido	pag. 9
Domande e risposte	pag. 11
Scheda Tecnica	pag. 12
Dichiarazione di Conformità	pag. 13

SPARK 9 Network camera

Caro Cliente,

Grazie per aver scelto questo prodotto. In questo manuale troverete un'ottima guida per poter utilizzare al meglio il prodotto e inoltre apprenderete informazioni particolari sul suo utilizzo e funzionamento.

Si prega di leggere attentamente i contenuti di questo manuale per una comprensione più completa. Infine, si prega di conservare questo manuale per eventuali necessità future. Speriamo che questo prodotto vi sia d'aiuto e che sia di vostro gradimento.

- **Caratteristiche principali:**



- Sensore immagine telecamera network HD



- Supporta la connessione WiFi



- Supporta l'ingresso audio a due vie



- Allerta rilevazione movimento, il telefono riceve un messaggio una volta che un oggetto si muove



- Video e foto in HD sia di giorno che di notte



- PTZ

AVVERTENZE

1. Non smontare l'apparecchio. Durante l'utilizzo, non rimuovere la copertura o le viti, così da evitare sbalzi elettrici. All'interno non ci sono parti riutilizzabili. In caso di necessità, rivolgersi a personale qualificato.
2. Conservare e maneggiare il dispositivo con cura: potrebbe danneggiarsi se utilizzato o conservato in modo improprio. Non immergere il prodotto in liquidi.
3. Non utilizzare detergenti forti o abrasivi per pulire l'apparecchio: utilizzare un panno asciutto per pulire l'apparecchio quando necessario. Nel caso in cui lo sporco sia difficile da rimuovere, utilizzare un detergente leggero e strofinare delicatamente.
4. Per una corretta alimentazione, fare riferimento al manuale d'uso.
5. L'apparecchio è progettato e realizzato per funzionare all'esterno, tuttavia evitare luoghi dove si possano verificare eventi atmosferici estremi.
6. In caso di persistente nebbia potrebbero verificarsi episodi di condensa interna.
7. Abbiate cura di posizionare la telecamera in luoghi dove non ci siano rami o foglie in movimento, per non generare falsi allarmi. Anche i raggi diretti del sole o eventi atmosferici particolarmente intensi potrebbero interferire sul funzionamento del dispositivo.

Foto e caratteristiche del prodotto si riferiscono al momento in cui è stato stampato il manuale, differenze di minore entità sono possibili in corso di produzione. Eventuali differenze comunque non influiscono sulla sicurezza o sulle prestazioni del prodotto.

DOWNLOAD APP



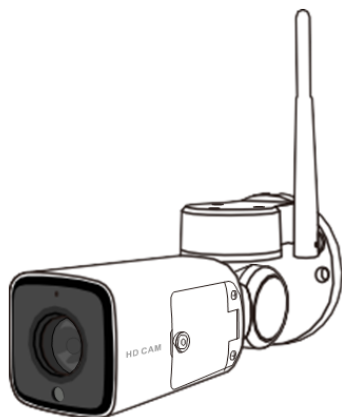
FINDCAM



- Scaricare l'APP mobile "FINDCAM" sul vostro dispositivo iOS o Android.
1. Per i dispositivi iOS cercare l'APP "FINDCAM" nell'APP Store ufficiale e scaricarla gratuitamente.
 2. Per i dispositivi Android cercare l'APP "FINDCAM LIVE" su Google Play e scaricarla gratuitamente.

ACCESSORI

Dopo aver aperto la confezione del prodotto, assicurarsi che la vostra telecamera Spark 6 sia in perfette condizioni e che gli accessori presenti siano conformi e completi. In caso contrario, siete pregati di rivolgervi alla nostra azienda.



Telecamera Spark 9 (staffa inclusa)



Viti



Guida avvio rapido

DESCRIZIONE DISPOSITIVO



- INDICATORI LED:

- **Giallo** e **blu**: lampeggiano alternativamente, la telecamera è in attesa della configurazione del WiFi.
- **Blu**: sempre acceso, la configurazione WiFi è avvenuta correttamente.
- **Giallo**: sempre acceso, la telecamera si sta avviando; lampeggia, la telecamera è pronta per iniziare a riprendere.

- **RESET**: Premere il tasto di accensione ON per 5 secondi, la telecamera ripristina le impostazioni predefinite di fabbrica.

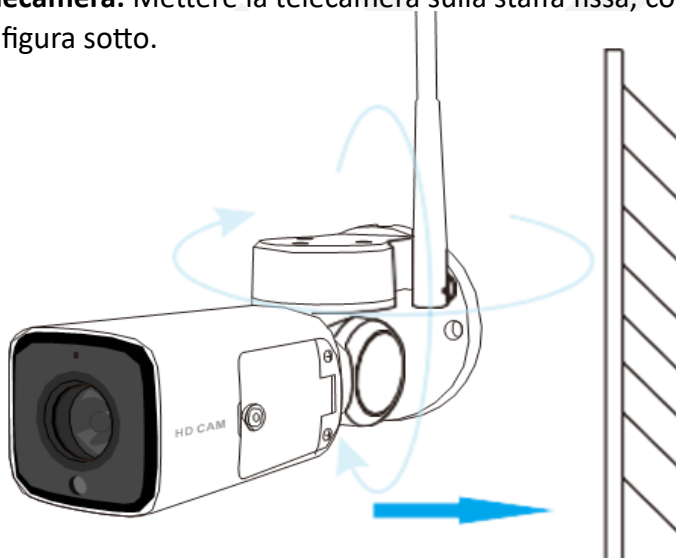
- **SD card**: Supporta l'archiviazione locale della scheda micro SD (supporto massimo 128GB), dopo l'inserimento della scheda SD si prega di accedere all'app mobile per formattarla.

- **ALIMENTATORE**: 12V - 1A

- **ALTOPARLANTE**: Supporta l'ingresso audio a due vie e il messaggio vocale.

INSTALLAZIONE

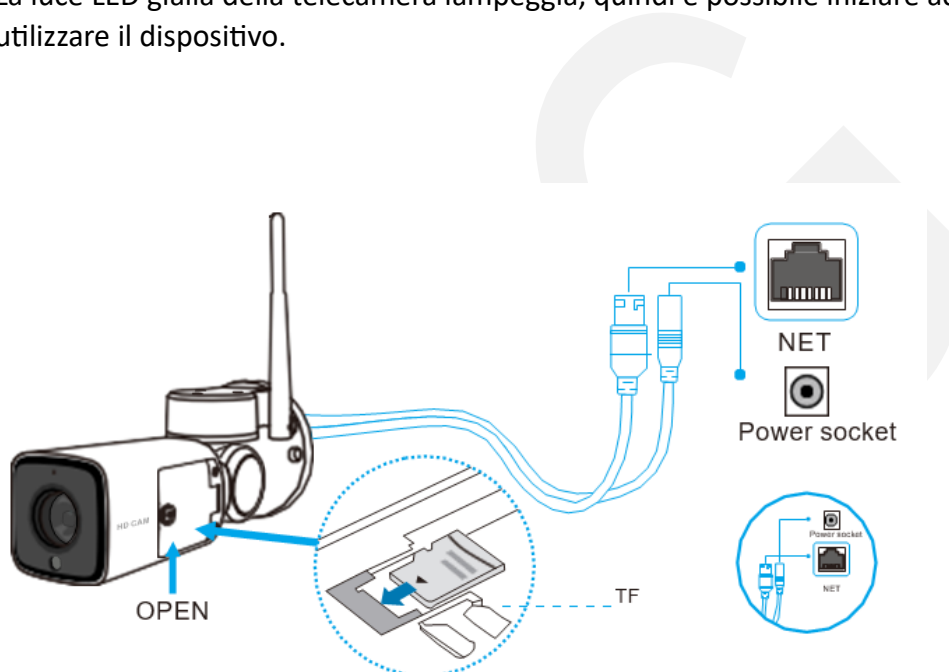
- 1. Installare la staffa (opzionale):** Fissare le viti alla parete, inserire la staffa nel tappo a vite e completare l'installazione della staffa al muro. La telecamera ha incorporato un magnete, è possibile dunque ignorare questo passaggio, basta scegliere una qualsiasi superficie metallica dove posizionare la telecamera.
- 2. Installare la telecamera:** Mettere la telecamera sulla staffa fissa, come mostrato nella figura sotto.



- 3. Installazione completata:** Ora è possibile regolare l'angolo di visualizzazione della telecamera liberamente.

UTILIZZO RAPIDO

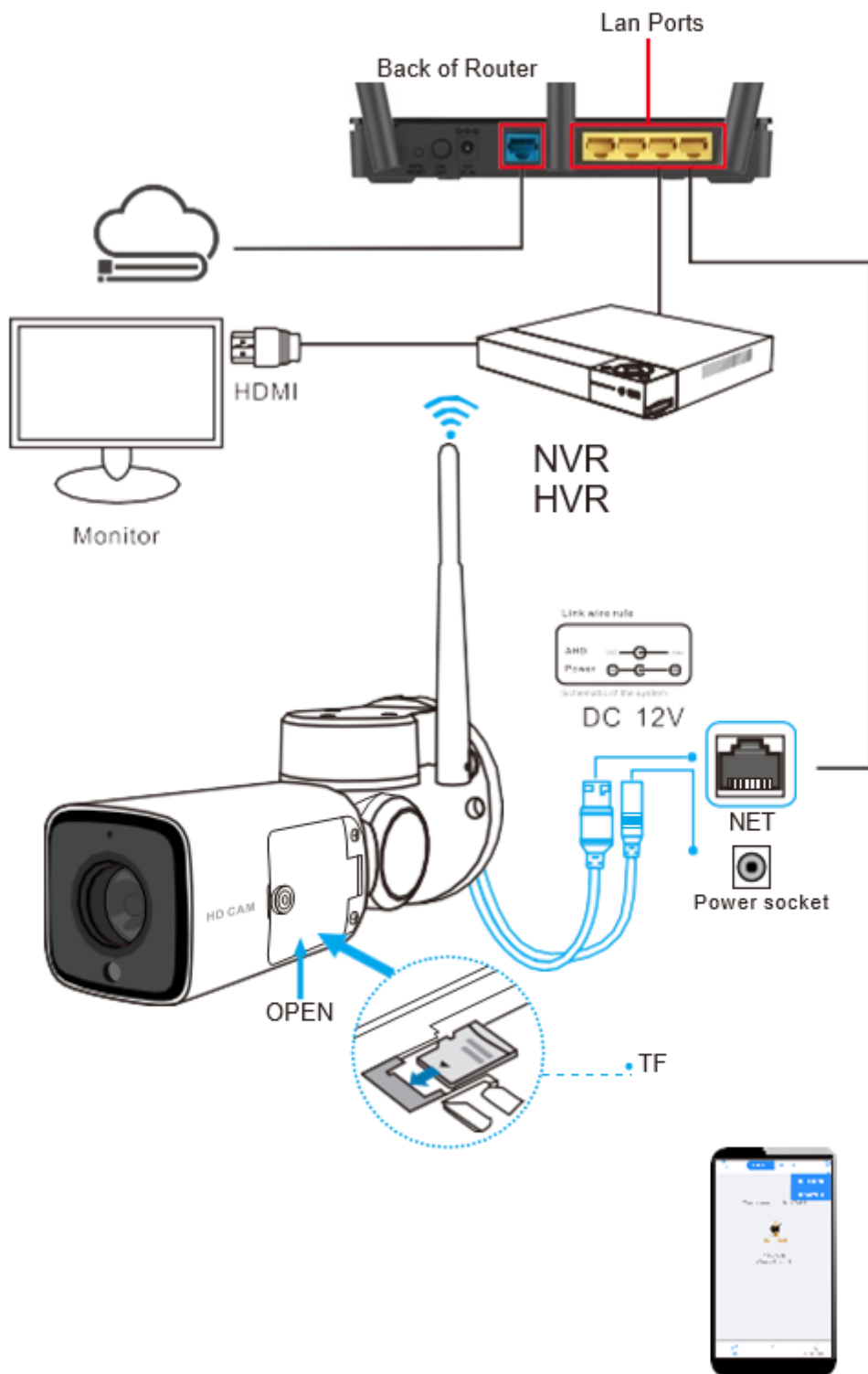
1. Accendere la telecamera, mentre è in modalità controllo automatico.
La luce LED gialla della telecamera lampeggia, quindi è possibile iniziare ad utilizzare il dispositivo.

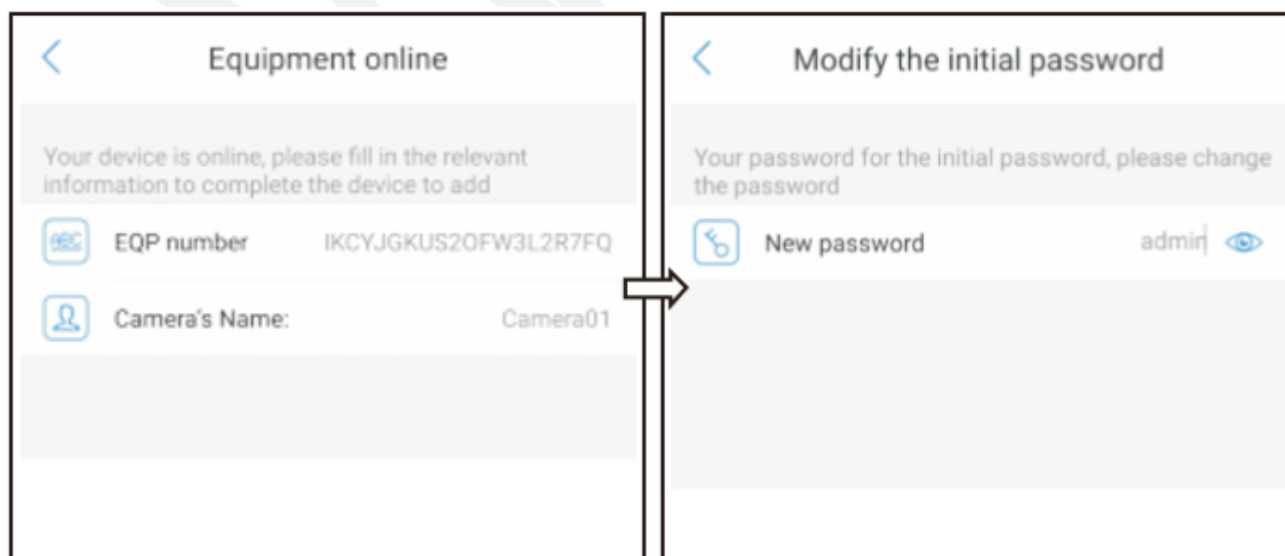
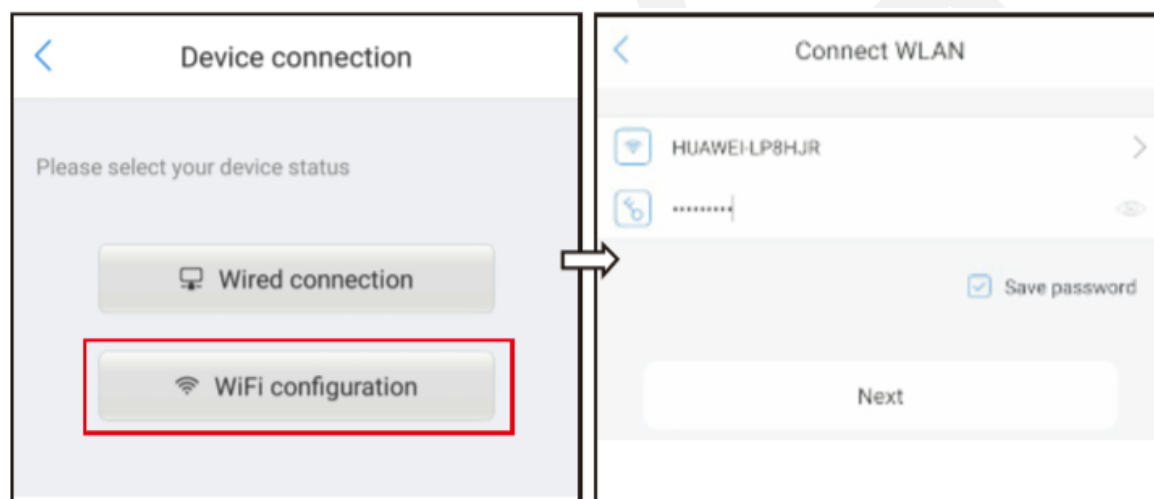
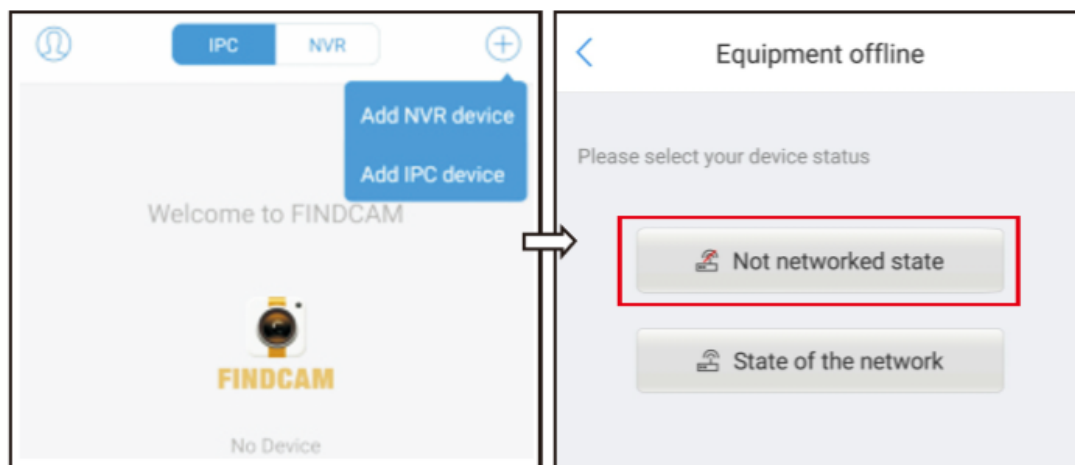


2. Premere il pulsante di ripristino per 5 secondi fino a quando non sentirete il tono di avviso, quindi rilasciare il pulsante e attendere che le luci LED gialle e blu della telecamera lampeggino alternativamente.



3. Aprire l'APP "FINDCAM" sul vostro dispositivo mobile, fare clic su "Aggiungi dispositivo IPC" nell'angolo in alto a destra e per prima cosa effettuare la configurazione del WiFi. Selezionare la stessa rete WiFi, nella parte superiore, in cui è connesso anche il vostro telefono cellulare. Inserire la password del WiFi e dopo che la connessione è stata effettuata correttamente, la luce LED blu della telecamera si accende.
Quando si accede per la prima volta alla configurazione della telecamera, per garantire la sicurezza della privacy personale, è caldamente consigliato cambiare la password iniziale.





DOMANDE E RISPOSTE

- **D:** Durante la configurazione con l'APP mobile del WiFi, la telecamera non può essere aggiunta, come mai?
R: Assicurarsi che la rete a cui è connessa la telecamera sia 2G.
- **D:** Se la telecamera emette il suono "di.di..di" significa che è in attesa di configurazione?
R: In assenza di suoni, è possibile riavviare la telecamera o premere il pulsante RESET per 5 secondi, ripristinando così le impostazioni predefinite della telecamera.
- **D:** La telecamera è online, si è verificato un evento di rilevazione del movimento ma il telefono cellulare non riceve alcun messaggio, come mai?
R: Assicurarsi che l'APP mobile funzioni correttamente sul telefono cellulare e che la funzione di allarme di rilevazione del movimento sia attiva.

SCHEDA TECNICA

Compressione Audio G.711A

Motion Detection Sì

Protocollo TCP/IP HTTP TCP UDP SMTP DHCP NTP UPnP P2P

Rete Ethernet

Wireless WiFi 802.11b/g/n

Plug and Play tecnologia avanzata Cloud-link P2P (Plug and Play), compatibilità della rete fino al 99%, applicabile a tutti i tipi di reti complesse

Software version IOS 7.1, Android 4.0 e superiori

Video Management CMS

porte RJ45 Velocità di trasmissione 10/100 Mbps

Material ABS

Monitor Display cellulare (software dedicato per Iphone e Android)

Temperatura di Lavoro -10~50°C

Alimentazione Corrente in Ingresso DC12V 1A

Memoria Scheda DS esterna - Max 128 GB

Risoluzione 1080P HD images, resolution up to 1920x1080, 2MP

DICHIARAZIONE DI CONFORMITA' UE
UE DECLARATION OF CONFORMITY



Noi importatori: **Skynet Italia S.r.l.**

We importers:

Indirizzo: Via del Crociale, 6 – Fiorano Modenese (MO) – Italia

Address:

dichiariamo che l'oggetto della dichiarazione è il prodotto: **Telecamera per Videosorveglianza**

*Declares that the Object of the declaration is the product: **Camera for Videosurveillance***

Modello: *Model:* **SPARK 9**

Funzione specifica: **Telecamera per Videosorveglianza**

*Specific function: **Camera for Videosurveillance***

È conforme ai requisiti essenziali della Direttiva Comunitaria **RED 2014/53/UE** **EMC 2014/30/UE**, **LVD 2014/35/UE** e **ROHS 2011/65/UE** applicabili al prodotto.

Inoltre, l'oggetto della dichiarazione di cui sopra, è conforme alle pertinenti normative di armonizzazione dell'Unione:

*Conforms to essential requirement according to **ECC Directive RED 2014/53/UE** **EMC 2014/30/UE**, **LVD 2014/35/UE**, **ROHS 2011/65/UE** applicable to this product.*

In addition, the object of the declaration described above, is in conformity with the relevant Union harmonisation legislation:

EN 50130-4, EN 61000-6-3, EN 61000-3-2,
EN 300 328, EN 301 489-1, EN 301 489-17, EN 50364,
EN 60950, EN 62311, EN 62233, EN 50581

La presente dichiarazione di conformità è rilasciata sotto responsabilità esclusiva dell'importatore.

This declaration of conformity is issued under the sole responsibility of the importers.

Informazioni supplementari:

Additional information: