

DVR 8004-8008 CAMBIARE IL LOGO INIZIALE

Attenzione: Cambiare il logo iniziale comporta una modifica del firmware, una procedura sbagliata potrebbe guastare la scheda irrimediabilmente. Chi scrive questa guida, l'importatore e il rivenditore non si assumono la responsabilità di un utilizzo sbagliato. Se pensi di non esser in grado di aggiornare il logo, non rischiare.

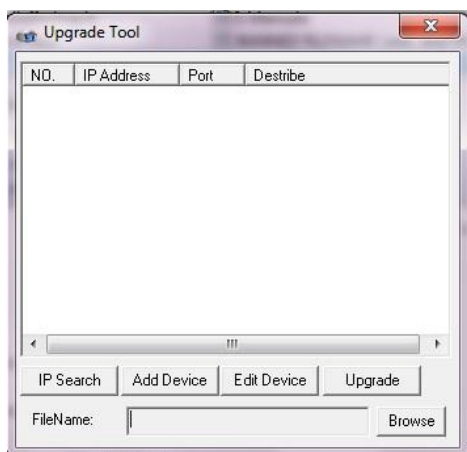
Strumenti richiesti:

Upgradetool (disponibile nel cd o nel sito dell'importatore)

Logo JPG o BMP con risoluzione massima 704*576

Connessione al dvr tramite cavo lan

Aprire il software Upgrade Tool



Premere il pulsante Ip Search se si è nella stessa rete locale del DVR



(fig2)

Se non appare nessun risultato premere il pulsante ADD DEVICE ed inserire i dati del DVR

IP: 192.168.1.x

porta: 34567 (default)

user: admin

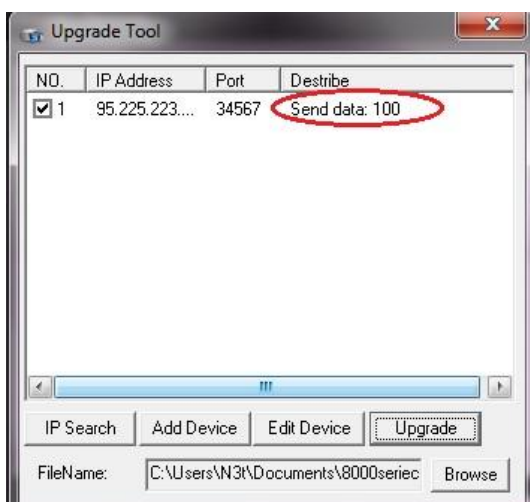
password: password inserita nel dvr (default vuota)

Questi dati possono esser controllati nella sessione di rete del menù del DVR, assicurarsi che il DVR sia collegato al router o al pc.

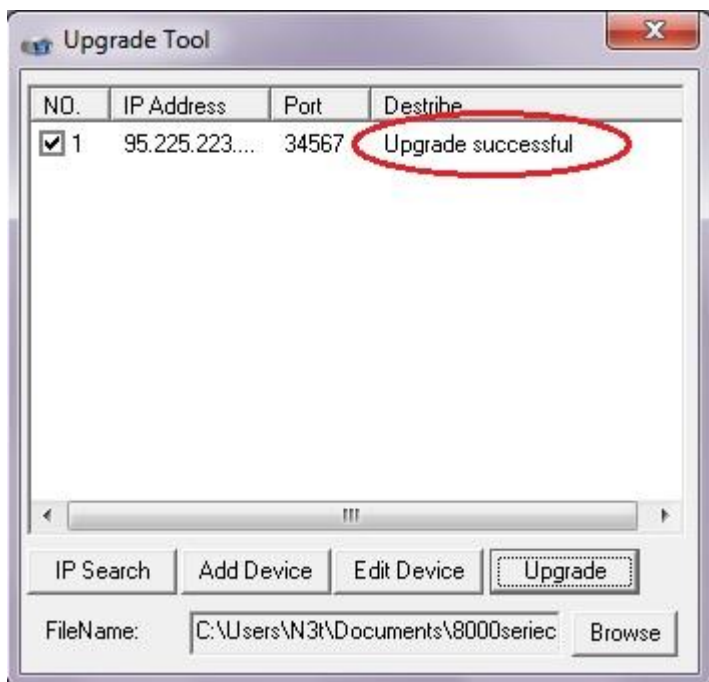


Caricare il file d'immagine, risoluzione massima 704x576, jpg o bmp, fare riferimento alla guida "Creare il Logo" per alcuni accorgimenti grafici in modo da non trovarsi lo sfondo del dvr sbagliato.

Premere Browse per aprire il logo creato, cliccare UPGRADE per aggiornare la macchina dopo aver Spuntato il DVR come da figura sotto



Una volta completata la procedura il dvr si riavvierà da solo e il programma segnalerà “upgrade successful”



CREARE IL LOGO

Il logo deve avere dimensioni massime di 704x576 ed avere l'estensione BMP o JPG (meglio JPG), Il logo apparirà a centro pagina ogni volta che si accenderà il dvr, le dimensioni del logo sono legate all'uscita BNC del dvr, nel caso in cui il dvr venisse visionato solo da VGA le dimensioni potrebbero variare quindi se necessario il logo potrà essere anche di risoluzione più alta (1024x768 ed oltre). Nel caso in cui venisse caricato un logo più grande, l'uscita bnc taglierà i bordi di questo logo al contrario della vga.



Esempio di Logo

E' molto importante che attorno al logo vi sia un margine di qualche mm bianco, questo permette al dvr di completare l'intero sfondo con il colore bianco, se questo parametro non viene rispettato e viene utilizzato un colore come contorno, lo sfondo del dvr avrà quel colore, risultando molto finto, facendo alcune prove il bianco è risultata la scelta migliore anche a risoluzioni più alte.