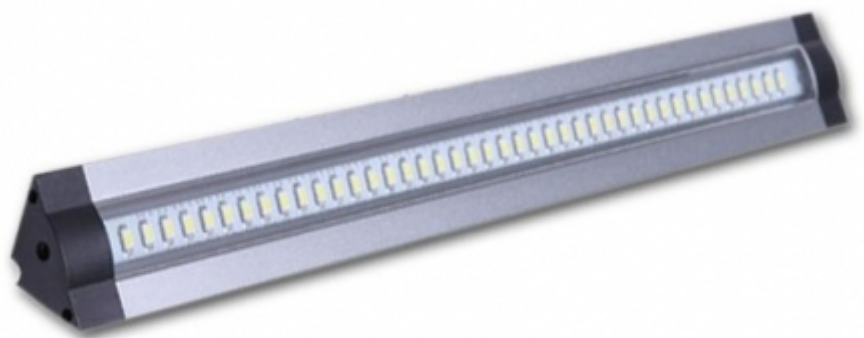


# BARRA LED

Manuale d'uso

## SOMMARIO

Precauzioni .....	pag. 2
Avvertenze e Note .....	pag. 3
Funzioni .....	pag. 4
Caratteristiche .....	pag. 4
Dichiarazione Conformità .....	pag. 5



## PRECAUZIONI

1. Non smontare la barra: non rimuovere la copertura o le viti, così da evitare sbalzi elettrici. All'interno non ci sono parti riutilizzabili. In caso di necessità, rivolgersi a personale qualificato.

2. Conservarla e maneggiarla con cura: la barra può danneggiarsi se utilizzata o conservata in modo improprio.

3. Non esporre la barra a pioggia o altri liquidi. Non utilizzarla in luoghi umidi: se la barra viene a contatto con liquidi asciugare immediatamente. Spegnerla e rivolgersi a personale qualificato. I liquidi possono danneggiare la barra e creare corto-circuito.

4. Non utilizzare detergenti forti o abrasivi per pulire la barra: utilizzare un panno asciutto per pulire l'apparecchio quando necessario. Nel caso in cui lo sporco sia difficile da rimuovere, utilizzare un detergente leggero e strofinare delicatamente.

5. Non utilizzare la barra in presenza di alte temperature, umidità o fonti di energia: utilizzare la telecamera con una temperatura compresa tra i -10°C ed i +50°C, ed umidità inferiore ad 85%. Per una corretta alimentazione, fare riferimento al manuale d'uso.

## AVVERTENZE E NOTE



### **ATTENZIONE:**

Per evitare fiamme o shock di varia natura, non esporre la telecamera alla pioggia o a liquidi di alcun tipo.



Il voltaggio presente all'interno della telecamera e le parti della stessa, possono causare corto-circuiti e shock alle persone.

**ATTENZIONE! RISCHIO DI CORTO-CIRCUITO. NON APRIRE!**

Per ridurre il rischio di corto-circuiti, non rimuovere la cover sul retro e non manomettere le varie componenti. Per qualsiasi manutenzione, rivolgersi a personale qualificato.

Per evitare qualsiasi shock o incendio, utilizzare solo alimentatori con il voltaggio indicato.

### **NOTA IMPORTANTE:**

L'apparecchio è stato testato ed è risultato conforme ai parametri di un apparecchio di Classe B secondo le norme europee EN55022 e EN55024 ed è adatto all'utilizzo in ambienti residenziali commerciali e dell'industria leggera. L'apparecchio genera, utilizza ed emette radio frequenze e se non installata o utilizzata seguendo le istruzioni del manuale, potrebbe causare interferenze dannose ad altre comunicazioni radio. In questo caso è richiesto al proprietario di correggere l'interferenza a proprie spese.

Qualsiasi modifica o cambiamento dell'apparecchio che non sia stato espressamente approvato dalla parte responsabile della conformità, esime l'utente dall'operare in qualsiasi modo sull'apparecchio.

Un campione dell'apparecchio è stato sottoposto al test di preconditionamento igroscopico per simularne l'invecchiamento di due anni.

## FUNZIONI DELL'APPARECCHIO

Barra a Led 100 cm 50cm 30 cm, 12volt, alta luminosita' a consumo irrisorio  
Bellissime ed eleganti barre a Led per illuminazione interni, adatta per cucine  
ed ambienti in genere. Cavo riduzione per alimentatore.

ALIMENTATORE NON COMPRESO, compatibile il 12V 1500mAh

Sono disponibili raccordi sia dritti che angolari

Resa molto elevata.

## CARATTERISTICHE TECNICHE

MODELLO	BARRA LED
GRADI KELVIN	4500 +/- 200
ALIMENTAZIONE	DC12V(+/-10%) / 300-1100mA
LED	39 – 60 - 144
TIPO	2835
DIMENSIONI (mm)	1000(W)x8(H)x30(D) 500(W)x8(H)x30(D) 300(W)x8(H)x30(D) 1000(W)x18(H)x33(D) 300(W)x18(H)x33(D)
LUMINOSITA	7 lumen/led
TEMPERATURE OPERATIVE	-10 ~ +50 °C      RH95% MAX
CONSUMO	3 - 14 Watt

**DICHIARAZIONE DI CONFORMITA' UE**  
**UE DECLARATION OF CONFORMITY**



Noi importatori: **Skynet Italia s.r.l.**

*We importers:*

Indirizzo: Via del Crociale, 6 Fiorano Modenese (MO) - Italia

*Address:*

dichiariamo che l'oggetto della dichiarazione è il prodotto: **Barra Led**

*Declares that the Object of the declaration is the product:*

Modello: *Model:* **BARRA LED**

Funzione specifica: *Specific function:* **Barra Led**

È conforme ai requisiti essenziali della Direttiva Comunitaria EMC 2014/30/UE, LVD 2014/35/UE e ROHS 2011/65/UE applicabili al prodotto. Inoltre, l'oggetto della dichiarazione di cui sopra, è conforme alle pertinenti normative di armonizzazione dell'Unione:

*Conforms to essential requirement according to ECC Directive EMC 2014/30/UE, LVD 2014/35/UE, ROHS 2011/65/UE applicable to this product. In addition, the object of the declaration described above, is in conformity with the relevant Union harmonisation legislation:*

EN 50130-4:2011, EN 61000-6-3:2007 + A1:2011

EN 61000-3-2:2014, EN 61000-3-3:2013

La presente dichiarazione di conformità è rilasciata sotto responsabilità esclusiva dell'importatore.

*This declaration of conformity is issued under the sole responsibility of the importes.*

Informazioni supplementari:

*Additional information:*