

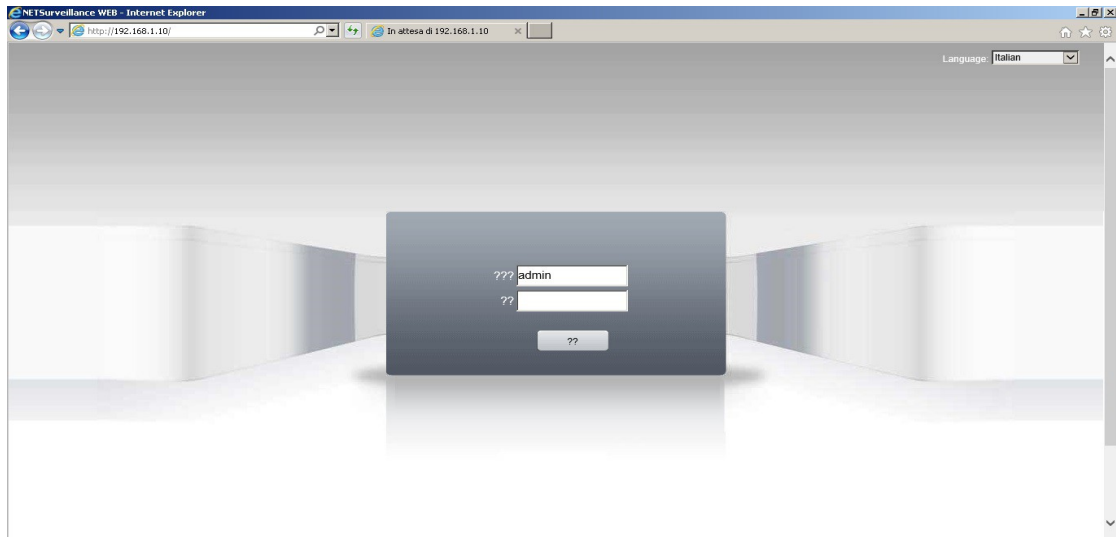
Guida di cambio lingua DVR serie 8000\N61\MEGA21

Aprire il browser ed entrare nella telecamera (<http://192.168.1.10>)

username: admin

pwd: (vuota)

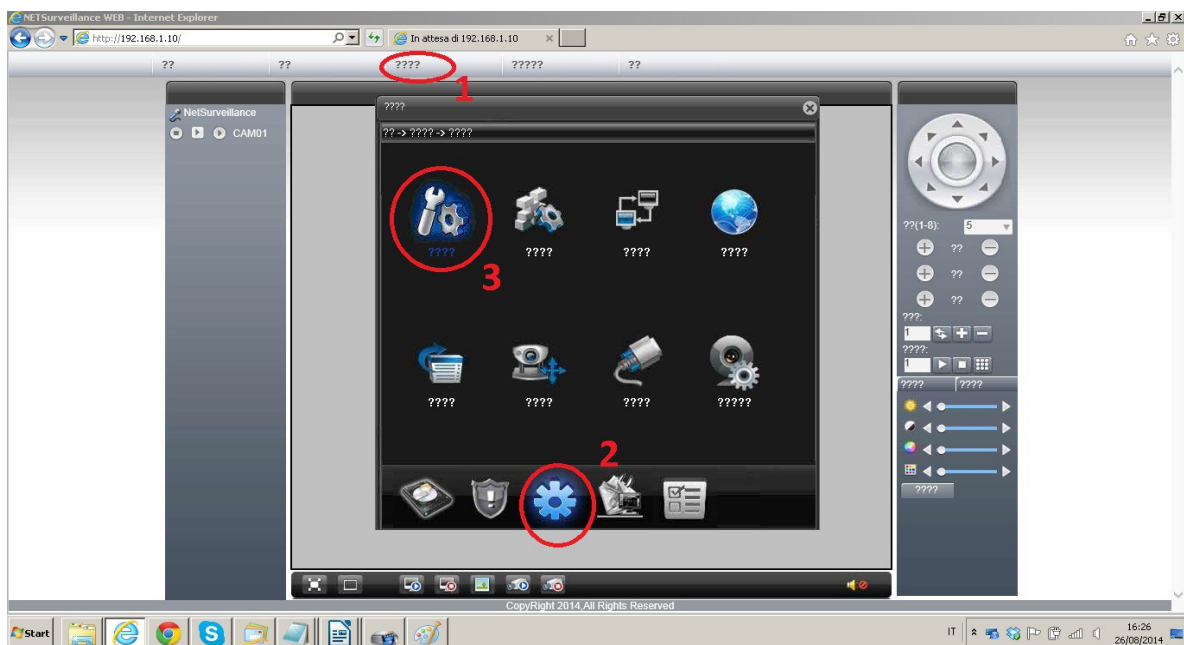
OK



1 Premere in Alto nel terzo pulsante

2 Premere l'ingranaggio (terzo pulsante in basso)

3 Premere il primo pulsante del menù (chiave + ingranaggio)



- 1 Premere il quinto pulsante selezionando la lingua italiana
- 2 Premere il pulsante centrale per confermare la scelta
- 3 Premere il pulsante a sinistra per OK

